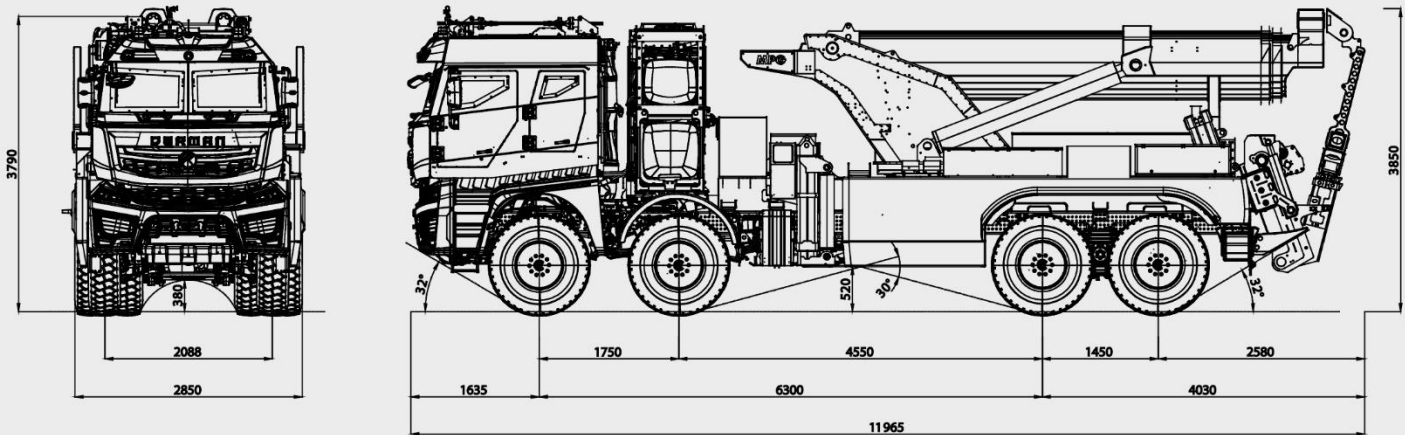


DERMAN

8x8 ARMORED RECOVERY VEHICLE

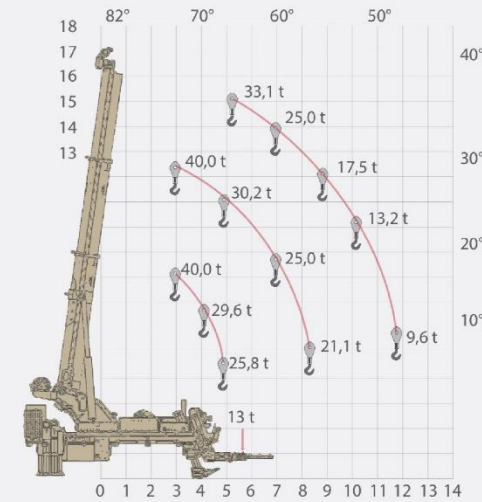


GÜÇ GRUBU (POWERTRAIN)

Motor (Engine (Diesel)):	Mercedes-Benz OM473, 15,6lt, 578HP 2.800Nm
Aktarma (Transmission):	G 280-16/11.7-0.69 Mercedes PowerShift 3 Otomatik (Automatic), 16 İleri(fwd) + 4 geri (rev) Turbo Retarder Kavramalı (Turbo Retarder Clutch)
Transfer Kutusu (Transfer Unit):	VG 2800-3W, 1.45-1.04, Sürekli (Permanent)
Frenler (Brakes):	Kampanalı Frenler (Drum Brakes) (ABS)
Max. Hız (Max. Speed):	110 km/h
Stepne Sistemi (Spare Wheel System):	Hidrolik (Hydraulic)
Aks Kapasitesi (Axle Capacity):	10,0t / 10,0t / 16,0t / 16,0t

GENEL ÖLÇÜLER (GENERAL DIMENSIONS)

Toplam Uzunluk (Total Length (L)):	11.965 mm
Toplam Genişlik (Total Width (W)):	2.850 mm
Toplam Yükseklik (Total Height (H)):	3.850 mm
Dingil açıklığı (Wheelbase (WB)):	6.300 mm
Arka Sarkıntı (Frame Overhang (OH)):	2.580 mm
Şasi Yüksekliği (Chassis Height):	1.235 mm
Sudan Geçiş (Fording):	900 mm
Yerden Yükseklik (Ground Clearance):	380 mm
Hendek Geçiş (Trench Crossing):	1.400 mm
Lastikler (Tires (12 +1)):	14.00 R20
Yaklaşma Açısı (Approach Angle):	32°
Uzaklaşma Açısı (Departure Angle):	32°
Brüt Araç Ağırlığı (Gross Vehicle Weight (GVW)):	50.000 kg
Boş Ağırlık (Kerb Weight):	46.200 Kg
Muharebe Ağırlığı (Combat Weight):	46.900 Kg
Katar Ağırlığı (Gross Combine Weight):	120.000 Kg



YÜK KAPASİTESİ (LOAD CAPACITY)

Araç (Vehicle):	DERMAN 8x8
Kabin Tipi (Cabin Type):	STANAG 4569, 4 + 1 Kişli (person)
Süspansiyon Tipi (Ön) (Suspension Type) (Front):	Parabolik Yaprak Yaylı (Parabolic Leaf Spring)
Süspansiyon Tipi (Arka) (Suspension Type) (Rear):	Parabolik Yaprak Yaylı (Parabolic Leaf Spring)
Çalışma Sıcaklığı (Operating Temperature):	-25/+55°C

ÜSTYAPI ÖZELLİKLERİ (SUPERSTRUCTURE FEATURES)

Ana Vinç (Main Crane):	40.790 Kg @ 70 m
Yardımcı Çekici Vinç (Auxiliary Tugger Winch):	13.000 Kg
Kaldırma Tamburu (Hoisting Drum):	2 x 22.680 Kg @ 80m
Otomatik Yağlama Sistemi (Automatic Lubrication System):	
Kablolu/Kablosuz Uzaktan Kumanda Sistemi (Wired/Wireless Remote Control System):	
Şanzıman PTO Tahrikli 2 Oransal Pompa (2 Proportional Pumps with Transmission PTO Drive):	
Araç kitleri (Toolkits):	

İSTEĞE BAĞLI EK ALT SİSTEMLER (OPTIONAL ADDITIONAL SUBSYSTEMS)

Otomatik İnfialak Bastırma Sistemi (Automatic Explosion Suppression System)
Maskeli Tip KBRN Filtrasyon Sistemleri (Masked Type CBRN Filtration Systems)
Merkezi Lastik Şişirme Sistemi ve Basınç Göstergesi Ekranı (Central Tire Inflation System & Pressure Gauge Display)
Runflat (14.00 R20)
RWS Halka Montajlı Bağlantı Arayüzü (RWS ring mount connection interface)
Akü Şarj Sistemi (230 VAC güç kaynağı) (Battery Charging System (230 VAC power supply))
Depolama Alanları (tehlikeli maddeler için) (Storage Spaces (for dangerous goods))
Depolama Alanları (Ana Muharebe Tankı Seviyesine kadar güç paketi için) (Storage Spaces (for a power pack up to Main Battle Tank Level))
Römork Bağlantısı (Trailer Coupling)
Dozer Bıçağı (Dozer Blade)
Kablosuz Vinç Kontrolü (Wireless Crane Control)

Opsiyonel donanım ve güç seçenekleri için bizimle iletişime geçiniz.
(Please contact us for optional hardware and power options.)